

# YRO 220 半密式齿轮齿条驱动型

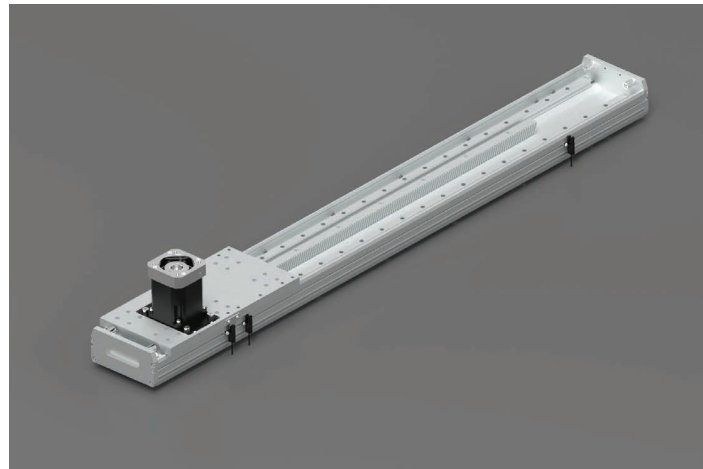
## Semi-tight rack and pinion drive type

### 订购型号代码 Code

**YRO220 - L26 - 1000 - 6P - MS - GB3 - 22 - P3 - A001**

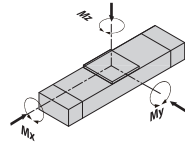
本体型号 Item NO.	导程 Lead	行程 Stroke	直线导轨滑块数量 Block Quantity	马达方向 Motor Mounting Position	减速机规格 Reducer specifications	齿轮孔径 Lead	限位传感器数量 Photoelectric Sensor	特注式样 Special Order No.
	L13:13mm L26:26mm L44:44mm	900-5500,间隔Gap100	6P				P1: 1个 1PC P2: 2个 2PCS P3: 3个 3PCS 未标记, 无 No Mark/No Sensor	未标记, 无 NoMark/NoSensor

注: 齿轮转一圈实际导程133.33mm, 正确的计算方式为 导程 ÷ 减速比 × 电机转速 = 实际速度。



### 最大静态力和力矩

#### Max Static Forces And Torques

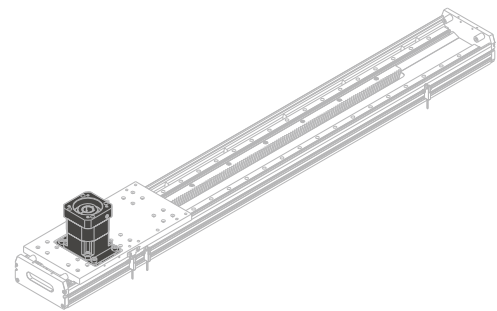


Type	YRO 220
M(x) (N · m)	1810
M(y) (N · m)	2052
M(z) (N · m)	2052

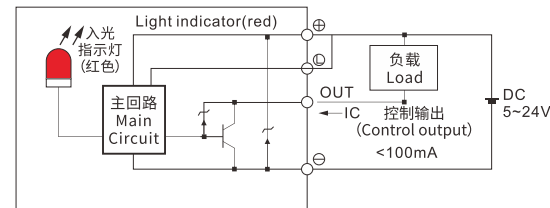
除了满足最大负载和力矩外, 还必须满足以下公式:  
All forces and torques relate to the following:

$$\frac{Mx}{Mx\ max.} + \frac{My}{My\ max.} + \frac{Mz}{Mz\ max.} \leq 1$$

### 马达安装方向 Motor Mounting Position Version



### 感应器接线图(原点及端点) Sensor Layout



### 基本规格 Basic Specification

	YRO	220
位置重复精度 Repetitive Accuracy (mm)	±0.02	
齿条导程 Rack and Pinion Lead (mm)	13	26 44
最高速度 Maximum Speed (mm/s)	650	1300 2200
最大可搬重量 Maximum Payload	水平使用Horizontal (kg) 300	160 100
	垂直使用Vertical (kg) 80	50 30
减速机速比 Reducer Speed Ratio	10	5 3
额定推力 Rate Thrust (N)	1133	566 340
标准行程 Stroke (mm)	900-5500 mm / 间隔100 Pitch	
AC伺服马达容量 AC Servo Motor Output (W)	750	
高刚性直线导轨 Linear Guide (mm)	W23 × H18	
原点感应器 Home Sensor	EE-SX672(NPN) EE-SX672P(PNP)	

#注1: 马达加减速设定0.2秒。  
#Note1: Acceleration and deceleration value is set 0.2 second.

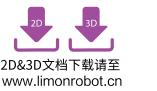
### 容许负载力矩表 Allowable Overhang

导程 Lead	水平安装 Horizontal Installation			壁挂安装 Wall Installation			垂直安装 Vertical Installation				
	A	B	C	A	B	C	A	C			
13 lead	100kg	1950	385	273	100kg	420	436	130	30kg	1300	1039
	200kg	956	189	134	200kg	205	213	637	45kg	850	666
	300kg	631	125	88	300kg	135	140	420	80kg	473	367
26 lead	40kg	2438	789	580	40kg	853	806	2600	20kg	1585	1268
	80kg	1195	386	285	80kg	419	395	1274	30kg	1035	811
	160kg	592	191	140	160kg	207	195	631	50kg	615	477
44 lead	30kg	1625	641	501	30kg	827	784	2167	8kg	2881	2305
	50kg	956	377	294	50kg	486	462	1274	20kg	1130	886
	100kg	473	187	146	100kg	241	228	631	30kg	745	578

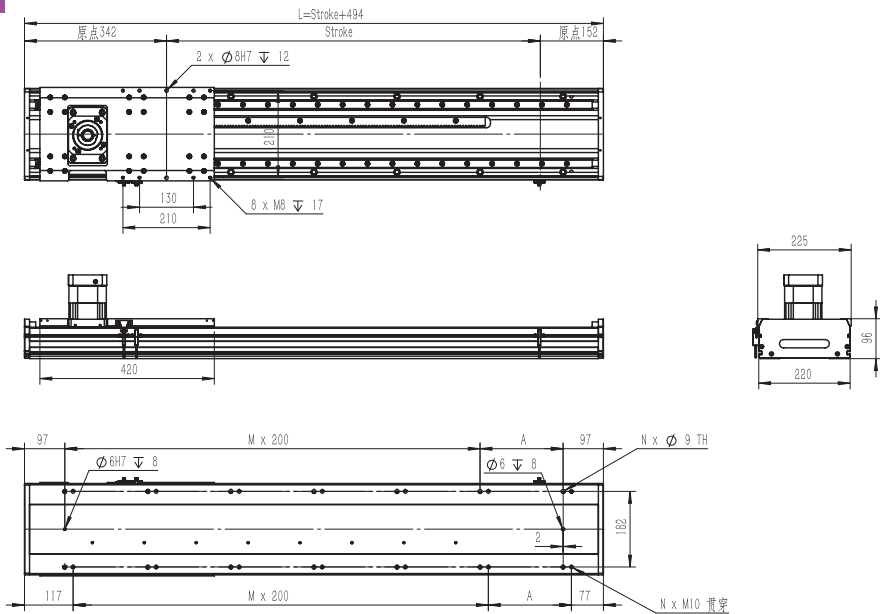
# 半密式齿轮齿条驱动型 YRO 220

## Semi-tight rack and pinion drive type

### YRO 220



2D&3D文档下载请至  
www.limonrobot.cn



行程 Stroke(mm)	900	1000	1100	1200	1300	1400	1500	1600	1700	1800	1900	2000	2100	2200	2300	2400	2500	2600	2700	2800	2900	3000	3100	3200
L	1394	1494	1594	1694	1794	1894	1994	2094	2194	2294	2394	2494	2594	2694	2794	2894	2994	3094	3194	3294	3394	3494	3594	3694
A	200	100	200	100	200	100	200	100	200	100	200	100	200	100	200	100	200	100	200	100	200	100	200	100
M	5	6	6	7	7	8	8	9	9	10	10	11	11	12	12	13	13	14	14	15	15	16	16	17
N	14	16	16	18	18	20	20	22	22	24	24	26	26	28	28	30	30	32	32	34	34	36	36	38
重量 Weight(kg)	46.6	48.87	51.54	54.21	56.88	59.55	62.22	64.89	67.56	70.23	72.9	75.57	78.24	80.91	83.58	86.25	88.92	91.59	94.26	96.93	99.6	102.2	104.9	107.6
行程 Stroke(mm)	3300	3400	3500	3600	3700	3800	3900	4000	4100	4200	4300	4400	4500	4600	4700	4800	4900	5000	5100	5200	5300	5400	5500	
L	3794	3894	3994	4094	4194	4294	4394	4494	4594	4694	4794	4894	4994	5094	5194	5294	5394	5494	5594	5694	5794	5894	5994	
A	200	100	200	100	200	100	200	100	200	100	200	100	200	100	200	100	200	100	200	100	200	100	200	
M	17	18	18	19	19	20	21	21	22	22	23	23	24	24	25	25	26	26	27	27	28	28	28	
N	38	40	40	42	42	44	44	46	46	48	48	50	50	52	52	54	54	56	56	58	58	60	60	
重量 Weight(kg)	110.3	113	115.6	118.3	121	123.6	126.3	129	131.6	134.3	137	139.7	142.3	145	147.7	150.3	153	155.7	158.3	161	163.7	166.3	169	