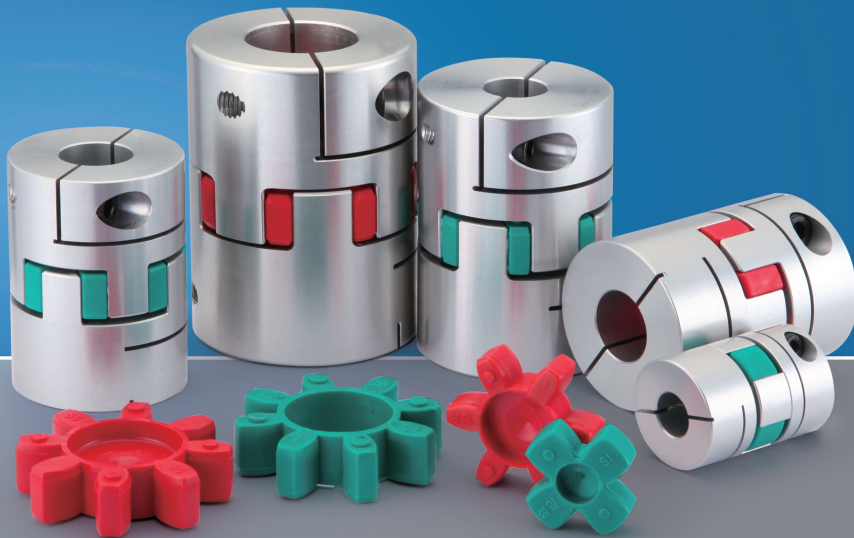


Steadiness & Innovation in Motion control

SUNG-IL MACHINERY

梅花经济型产品目录 ECONOMIC JAW COUPLING CATALOG



SIM (株)成一机工

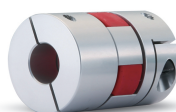
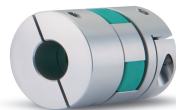
SJE SERIES

Economic Jaw Coupling

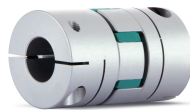
梅花经济型联轴器

梅花经济型联轴器锁紧方式只加工夹紧型。

结构及材质



SJEB-30C



SJE□-40C



SJE-48C ~ SJE-65C

结构		材质	表面处理
轴套	规格: B30C ~ 65C	高强度铝合金	阳极氧化
锁紧螺栓	规格: B30C ~ 65C	SCM435	黑色氧化膜
弹性体	红色 RD	Hytrel®	-
弹性体	绿色 GR	Hytrel®	-

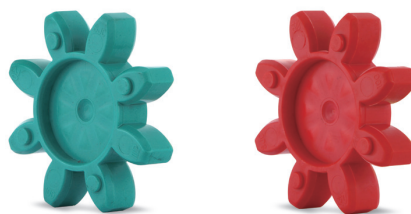
特征及用途

梅花经济型联轴器为单侧单锁紧螺栓，价格低、安装便利。

零背隙（精度）	○	
高扭矩传达力（耐久性）	☆	
扭转刚性	△	
吸收/削减震动	○	
吸收偏差	△	
绝缘	○	
适用电机	伺服	○
	步进	○
	编码器	△
	通用	☆
使用温度	-20℃ ~ 120℃	

主要用途：机床，冲压机，注射机，油压设备，泵直角坐标机器人，皮带传动，物流设备

中间弹性体材质



柔韧性 高
吸收偏差能力 高

机械强度 高
机械刚性 高
















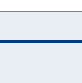
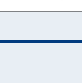
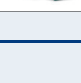
- 中间弹性体不仅是传达扭矩的媒介物，也起到吸收冲击及偏差。是梅花联轴器最重要的性能要素。
- SJE梅花经济型系列中间弹性体采用Hytrel®（Dupont社制造），比一般聚氨酯（PU）具备卓越的机械强度及耐磨/耐热性。
- 中间弹性体种类随材质硬度可分为RD（Sh 63D）与GR（Sh 98A）。

SJE SERIES

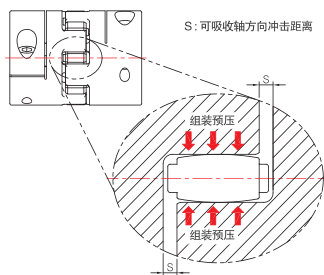
Economic Jaw Coupling 梅花经济型联轴器

中间弹性体种类（常规/贯通）

轴插入值大于规格表中L₁值时，我司可提供贯通型中间弹性体。如需请确认采购向导。
中间弹性体贯通不影响扭矩传达及吸收偏差能力。

规格	30	40	48 - 65	规格	最大标准内径	中间弹性体贯通内径
常规				SJEB-30C	Φ14	Φ8
				SJEA-40C	Φ18	Φ15
				SJEB-40C	Φ18	Φ15
贯通				SJE-48C	Φ28	Φ20
				SJE-55C	Φ28	Φ25
				SJE-65C	Φ35	Φ25

中间弹性体预压组装

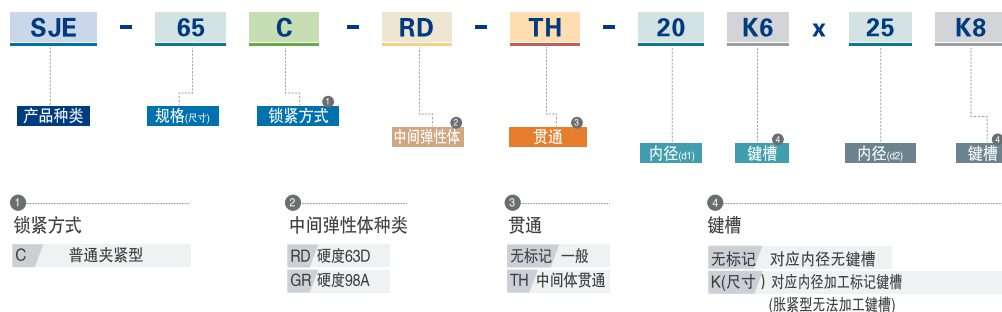


SJE Series 中间弹性体组装时赋予预压，有以下优点。

1. 刚性强、应答能力快。
2. 组装部位无间隙，达到背隙最小化。

产品型号	组装间距S	产品型号	组装间距S
SJEB-30C	1.5mm	SJE-48C	2mm
SJEA-40C	2mm	SJE-55C	2mm
SJEB-40C	2mm	SJE-65C	2.5mm

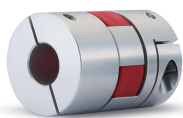
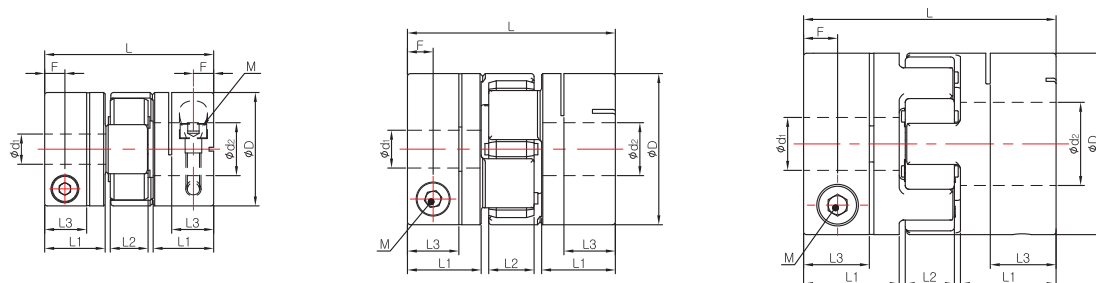
采购向导



SJE SERIES

Economic Jaw Coupling
梅花经济型联轴器

夹紧型



SJEB-30C



SJE□-40C



SJE-48C ~ SJE-65C

规格及性能

产品型号	尺寸 (±0.3mm)						锁紧螺栓		额定 扭矩 (N·m)	最大 扭矩 (N·m)	最大 转速 (min ⁻¹)	惯性 力矩 (kg·m ²)	扭转 刚性 (N·m/ rad)	质量 (g)	容许误差			夹紧 分离
	D	L	L ₁	L ₂	L ₃	F	尺寸	锁紧 扭矩 (N·m)							偏角 (°)	偏心 (mm)	轴向 偏差 (mm)	
SJEB-30C-GR	30	44.7	16	10	11.1	5.4	M4	3.5	12	24	10,000	7.5 × 10 ⁻⁶	200	55	1	0.08	-0.4 ~ +1.0	X
SJEB-30C-RD	30	44.7	16	10	11.1	5.4	M4	3.5	16	32	10,000	7.5 × 10 ⁻⁶	220	55	1	0.06	-0.4 ~ +1.0	X
SJEA-40C-GR	40	55	19.5	12	13.6	6.8	M5	8	17	34	8,500	3.1 × 10 ⁻⁵	2,000	135	1	0.06	-0.5 ~ +1.2	X
SJEA-40C-RD	40	55	19.5	12	13.6	6.8	M5	8	21	42	8,500	3.1 × 10 ⁻⁵	2,500	135	1	0.04	-0.5 ~ +1.2	X
SJEB-40C-GR	40	66	25	12	16.5	8.4	M5	8	17	34	8,500	3.9 × 10 ⁻⁵	2,000	160	1	0.06	-0.5 ~ +1.2	X
SJEB-40C-RD	40	66	25	12	16.5	8.4	M5	8	21	42	8,500	3.9 × 10 ⁻⁵	2,500	160	1	0.04	-0.5 ~ +1.2	X
SJE-48C-GR	48	66.8	25.3	13	17.4	9	M6	13	35	70	7,000	8.2 × 10 ⁻⁵	2,800	224	1	0.08	-0.6 ~ +1.3	X
SJE-48C-RD	48	66.8	25.3	13	17.4	9	M6	13	40	80	7,000	8.2 × 10 ⁻⁵	3,600	224	1	0.05	-0.6 ~ +1.3	X
SJE-55C-GR	55	78.3	30.3	14	21	10.5	M6	13	60	120	6,500	1.6 × 10 ⁻⁴	4,500	330	1	0.09	-0.5 ~ +1.4	X
SJE-55C-RD	55	78.3	30.3	14	21	10.5	M6	13	75	150	6,500	1.6 × 10 ⁻⁴	6,000	330	1	0.06	-0.5 ~ +1.4	X
SJE-65C-GR	65	90.3	35.3	15	25.6	12.5	M8	30	150	300	5,500	3.8 × 10 ⁻⁴	8,500	560	1	0.1	-0.6 ~ +1.5	X
SJE-65C-RD	65	90.3	35.3	15	25.6	12.5	M8	30	180	360	5,500	3.8 × 10 ⁻⁴	10,000	560	1	0.08	-0.6 ~ +1.5	X

- 惯性力矩和质量是以最大内径为基准的数据。
- 周围环境温度在30℃以上时，请依据温度修正系数来修正额定/最大扭矩值。
- 最大额定扭矩值与联轴器的自身耐久性有关联（与轴和内径之间发生的滑动扭矩无关联性）。

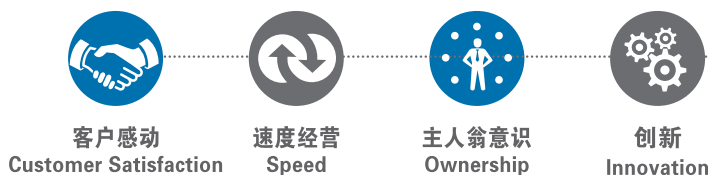
SJE SERIES

Economic Jaw Coupling
梅花经济型联轴器

标准内径

产品型号	标准内径 (d ₁ , d ₂) (mm)																						
	6	6.35	7	8	9	9.525	10	11	12	14	15	16	18	19	20	22	24	25	26	28	30	32	35
SJEB-30C	•	•	•	•	•	•	•	•	•	•													
SJE□-40C				•	•	•	•	•	•	•	•	•	•										
SJE-48C							•	•	•	•	•	•	•	•	•	•	•						
SJE-55C									•	•	•	•	•	•	•	•	•	•	•	•			
SJE-65C											•	•	•	•	•	•	•	•	•	•	•	•	•

- 轴的公差建议使用h7公差。
- 可加工非标孔径及特殊公差（请与我司联系确认）。
- 可加工键槽。



SIM (株)成一机工

韩国本社及工厂

首尔市 永登浦区 景仁路 77-9号

TEL : + 82-2-2635-7161 | FAX : + 82-2-2635-7162

Website: www.sungilfa.co.kr Email: sales@sungilfa.co.kr

中国分公司 (无锡森吉尔精密机械有限公司)

江苏省 无锡市 新吴区 城南路 229号

TEL : 0510-8521-5436 | FAX : 0510-8521-5480

Website : www.sungilfa.com Email : jyx0301@sungilfa.co.kr

SUNGIL MACHINERY
QR CODE



综合样册中刊载的尺寸、形状及其他规格可能会因产品改良而变更，恕不另行通知。