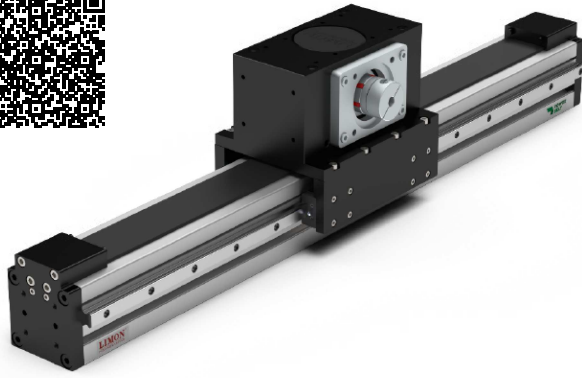
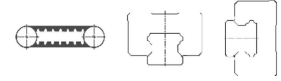


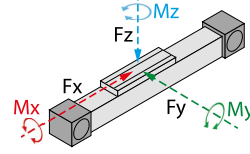
HTZ 080 TÍPUS HTZ 080 TYPE



Hajtás és megvezetés
Drive and guide



Max. terhelések
Max. forces and torques



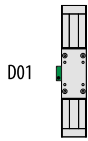
Fy		8370
Fz	(N)	8370
Fx		300
Mx		140
My	(Nm)	400
Mz		400

A nyomaték és erő összefüggései:

All forces and torques relate to the following:

$$\frac{F_y}{F_{y \max}} + \frac{F_z}{F_{z \max}} + \frac{M_x}{M_{x \max}} + \frac{M_y}{M_{y \max}} + \frac{M_z}{M_{z \max}} \leq 1$$

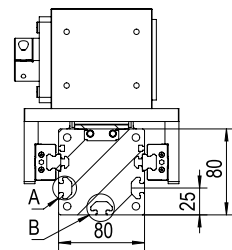
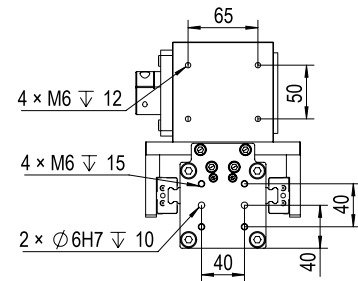
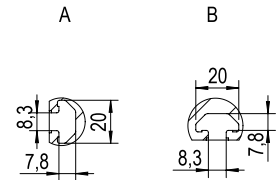
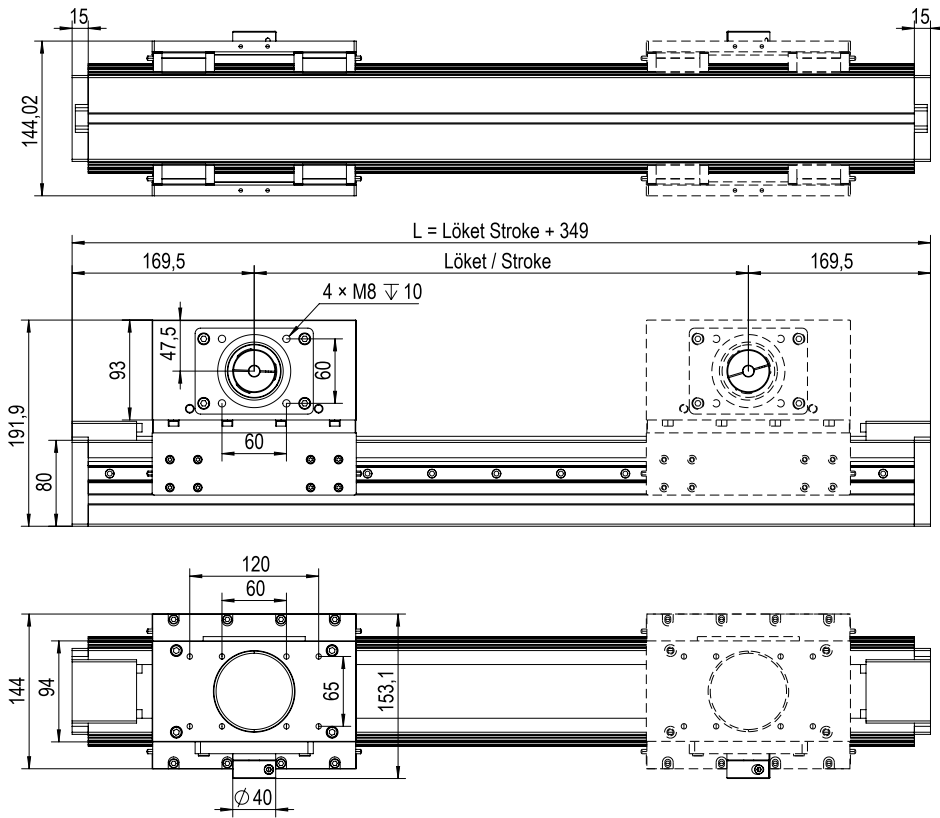
Motor csatlakozási lehetőségek Motor mounting positions



Alap technikai információk Basic technical informations

Lökethossz tartomány Stroke range	100 - 1500mm	Működési hőmérséklet Working temperature	0°C - +40°C
Visszaállási pontosság Repeatability	± 0,05mm	Ajánlott kenőanyag Recommended grease	Lásd a lineáris egységen elhelyezett QR kód beolvasásával Scanning the QR code on the linear unit
A koci egy fordulat alatt megtett útja áttétel nélkül Road traveled by carriage in one turn without gearbox	210mm	Javasolt AC szervomotor teljesítmény Recommended AC servo motor output	750W
Max. sebesség Max. speed	1500mm/s	Ajánlott szervo hajtómű Recommended servo gearbox	KPX085 / PEE90 i = 3, 4, 5, 7, 8, 10
Max. terhelhetőség Max. payload	Függőleges Vertical 30kg	Ajánlott szöghajtómű Recommended right angle gearbox	SVX065
Max. terhelés nélküli nyomaték Max. no-load driving torque	0,9Nm	Szj típus Belt type	5M - 50
Max. hajtó nyomaték Max. driving torque	49,8Nm	Tömeg Weight	14,6 + (Löket Stroke / 100 - 1) × 0,8
Lineáris vezeték mérete Linear guide size	2db 15-ös 2pc 15	IP védelem IP protection	IP53

Méreték Dimensions



Kiegészítő termékek Accessories



149 Szenzor
Sensor



154 Tengelykapcsoló
Coupling



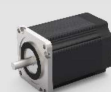
157 Motor és hajtómű adapter
Motor and gearbox adapter



180 Szervo hajtómű
Servo gearbox



178 Szervo motor
Servo motor



189 Léptetőmotor
Stepper motor