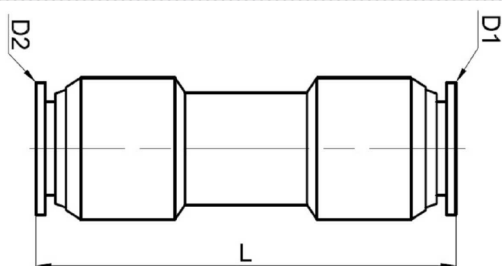




IPARI TÖMLŐ CSATLAKOZÓK
INDUSTRIAL HOSE COUPLINGS



PNEUMATIKAPUSH-IN EGYENES TOLDÓ MŰANYAG PNEUMATIC PUSH-IN STRAIGHT PLUG PLASTIC



Anyaga Construction	Műanyag(POM,Technopolimer) Plastic (POM, Technopolimer)
Nyomás Working pressure	20 Bar
Tömítés Seal	NBR O-gyűrű NBR O-ring
Tulajdonság	PUSH-In gyorscsatlakozás 4–12mm átmérő,Teflonnal kezelt,
Spec.	PUSH-In quick connector 4-12mm diameter, treated with Teflon,
Hőmérséglet Temperture	-20°C – +80°C

Pneumatikai egyenes dugaszolható push-in toldó csatlakozó, műanyag technopolimer anyagból. Különböző méretekben, raktárról elérhető termékek.

Pneumatic straight pluggable push-in extension connector, made of plastic technopolymer material. Products available from stock in various sizes

Cikkszám Code	Kivitel Desing	Anyag Material	Üzemi nyomás Working pressure	Méret Size (mm)		
				(D1)	(D2)	(L)
66.108.064	Egyenes-váltó	POM,Technopolimer	20	6	4	34,5
66.108.319	Egyenes	POM,Technopolimer	20	4	4	33,6
66.108.320	Egyenes-váltó	POM,Technopolimer	20	8	6	36,5
66.108.070	Egyenes	POM,Technopolimer	20	6	6	35,5
66.108.321	Egyenes-váltó	POM,Technopolimer	20	10	8	44
66.108.071	Egyenes	POM,Technopolimer	20	8	8	38,5
66.108.322	Egyenes-váltó	POM,Technopolimer	20	12	10	49
66.108.072	Egyenes	POM,Technopolimer	20	10	10	48,2
66.108.073	Egyenes	POM,Technopolimer	20	12	12	49