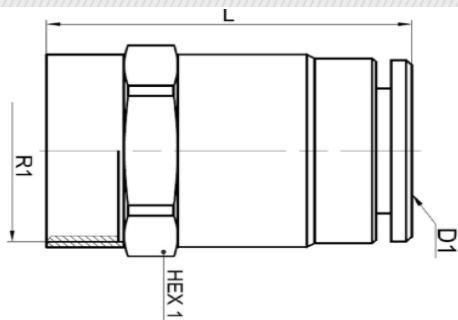




IPARI TÖMLŐ CSATLAKOZÓK
INDUSTRIAL HOSE COUPLINGS



PNEUMATIKAPUSH-IN EGYENES BELSŐ MENET RÉZ TEST ÉS GYŰRŰ
PNEUMATIC PUSH-IN STRAIGHT INTERNAL THREAD COPPER BODY AND RING



Anyaga
Construction

Nikkelezett réz test és gyűrű
Nickel-plated copper body and ring

Nyomás
Working pressure

15 Bar

Tulajdonság

PUSH-In gyorscsatlakozás 4–12mm átmérő, Teflonnal kezelt, G menetes vég 1/8"-1/2"

Spec.

PUSH-In quick connector 4-12mm diameter, treated with Teflon, G 1/8"-1/2"

Hőmérséglet
Temperture

-20°C – +80°C

Pneumatikai egyenes dugaszolható push-in csatlakozó, BSP belső menettel, nikkelezett réz testtel és gyűrűvel. Különböző méretekből, raktárról elérhető termékek.

Pneumatic straight push-in connector, with BSP internal thread, nickel-plated copper body and ring. Products available from stock in various sizes.

Cikkszám Code	Kivitel Desing	Anyag Material	Üzemi nyomás Working pressure	Méret (mm) Size		
				(D1)	(R1)	(L)
66.108.342	Egyenes	Nikkelezett réz	15	4	1/4"	26
66.108.344	Egyenes	Nikkelezett réz	15	6	1/8"	30
66.108.343	Egyenes	Nikkelezett réz	15	6	1/4"	28
66.108.346	Egyenes	Nikkelezett réz	15	8	1/8"	28
66.108.345	Egyenes	Nikkelezett réz	15	8	3/8"	30
66.108.347	Egyenes	Nikkelezett réz	15	10	1/4"	32
66.108.348	Egyenes	Nikkelezett réz	15	12	1/8"	33