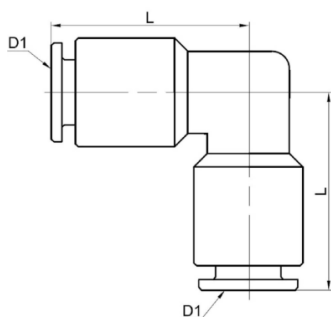
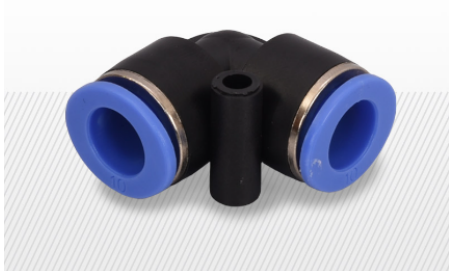




IPARI TÖMLŐ CSATLAKOZÓK
INDUSTRIAL HOSE COUPLINGS



PNEUMATIKAPUSH-IN L-IDOM MŰANYAG
PNEUMATIC PUSH-IN 90° ELBOW PLASTIC



Anyaga Construction	Műanyag(POM,Technopolimer) Plastic (POM, Technopolimer)
Nyomás Working pressure	10 Bar
Tulajdonság	PUSH-In gyorscsatlakozás 4mm – 12mm átmérő, NBR tömítés AISI301 acél szorító
Spec.	PUSH-In quick connection 4mm – 12mm diameter, NBR seal AISI301 steel clamp
Hőmérséglet Temperture	-20°C – +60°C

Pneumatikai dugaszolható push-in 90°-os könyök toldó csatlakozó, műanyag technopolimer anyagból. Különböző méretekből, raktárról elérhető termékek.

Pneumatic pluggable push-in 90° elbow splicing connector, made of plastic technopolymer material. Products available from stock in different sizes.

Cikkszám Code	Kivitel Desing	Anyag Material	Üzemi nyomás Working pressure	Méret (mm)		
				(D1)	(D1)	(L)
66.108.358	L-idom	POM/Technopolimer	10	4	4	19
66.108.068	L-idom	POM/Technopolimer	10	6	6	19,3
66.108.066	L-idom	POM/Technopolimer	10	8	8	22,5
66.108.067	L-idom	POM/Technopolimer	10	10	10	28
66.108.074	L-idom	POM/Technopolimer	10	12	12	29,5