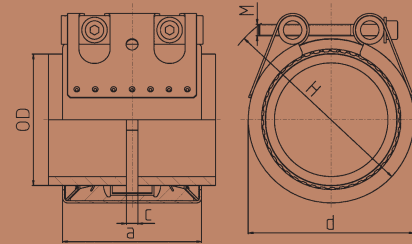




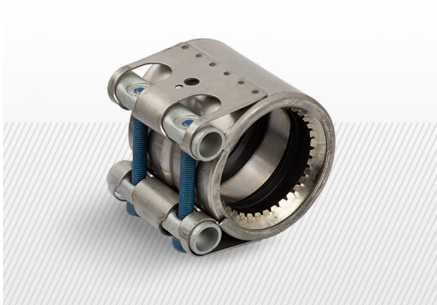
## AXIAL BILINCS AXIAL CLAMP



Ideális megoldás fémcsővek gyors összekapcsolására. A gyűrű fogazott fogakkal mélyed be a csőfelületbe (acél, rozsdamentes acél vagy öntöttvas), biztosítva a biztonságos és erős tengelyi rögzítést. A speciális kialakításnak köszönhetően a csatlakozás képes még a magas rezgési terheléseket is elviselni.

An ideal solution for quickly connecting metal pipes. The ring is inserted into the pipe surface (steel, stainless steel or cast iron) with toothed teeth, ensuring a safe and strong shaft attachment. The specially designed connection can withstand even vibration loads.

## NON- AXIAL BILINCS NON- AXIAL CLAMP



Anyagminőség Material	Rozsdamentes acél- W4 (AISI 304), Saválló acél- W5(AISI 316 Ti) Stainless steel (W4)(AISI 304), Stainless steel (W5)(AISI 316 Ti)
Méreték Sizes	26.9 mm-től 812.8 mm-ig 26.9 mm up to 812.2mm
Üzemi nyomás Band thickness	1-70 bar
Tömítés Seal	NBR, EPDM, FKM
Hőmérséklet Working temperature	150 °C-ig Up to 150 °C

Cikkszám Code	Befogási tartomány Clamping ranges	Üzemi nyomás Working pressure	Anyagminőség Material
	(mm)	(Bar)	
65.070.011	41.7-43.	50	W4
65.070.012	102.8-106.1	35	W4
65.070.013	157.3-160.7	32	W4